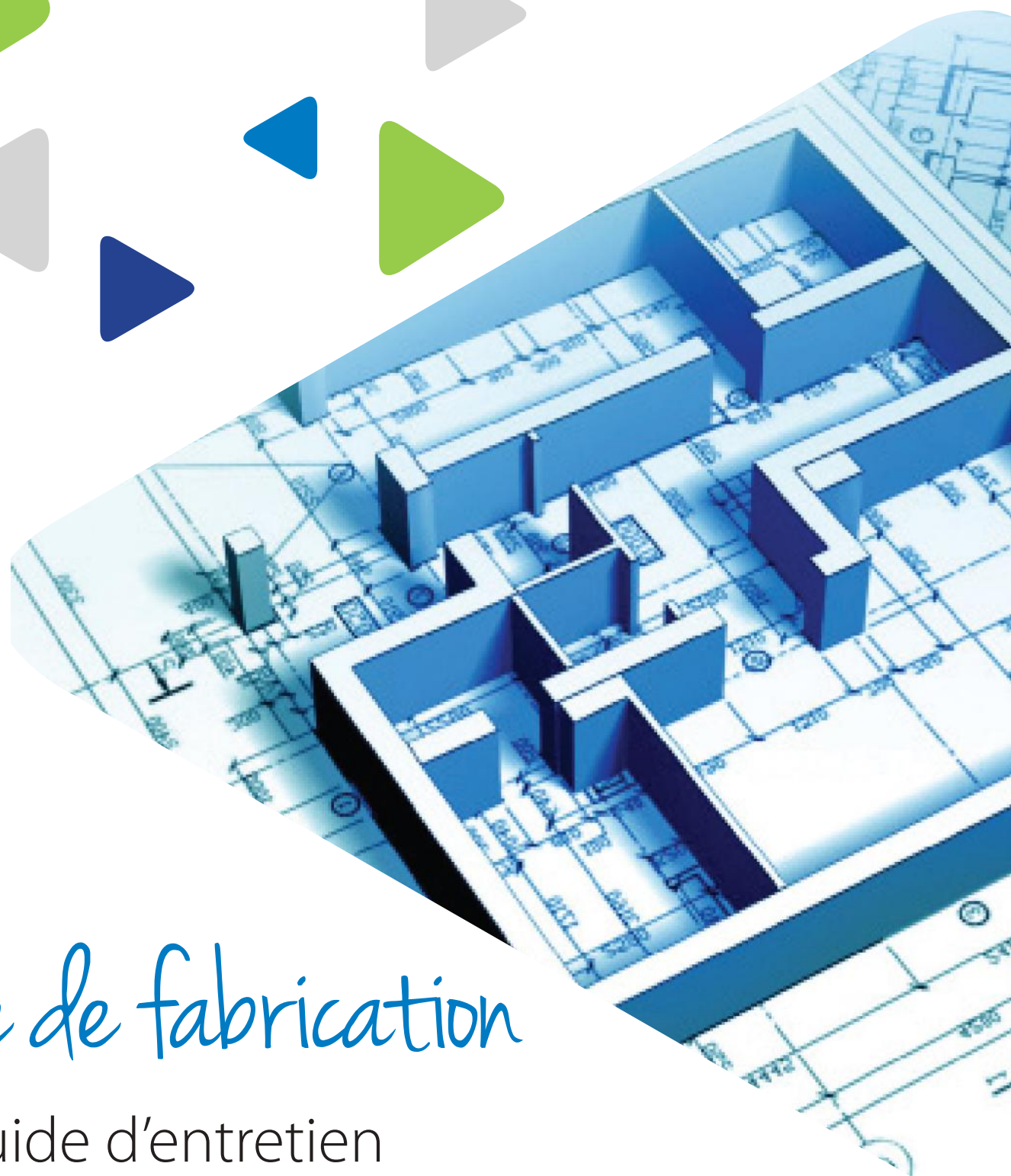


La voie  
**DUSTBANE**



*Usine de fabrication*

Guide d'entretien

### INFORMATION DE BASE

Personne contact :

Téléphone :

Courriel :

Adresse de l'établissement :

Nom de l'entreprise :

Site unique

Sites multiples

### INFORMATION SUR L'ÉTABLISSEMENT

Défis du client :

Résultats souhaités pour la client :

Priorités du client :

Nettoyage général

Désinfection

Dégraissant

Contrôle d'odeur

Tapis

Planchers

Salles de toilettes

Verres et fenêtres

Empreinte verte

Prêt à l'emploi

Concentrés/système de dilution

Autre : \_\_\_\_\_

Type :  Commerciale

Industriel

Éducatif

Soins de santé  Autre : \_\_\_\_\_

Nombre total d'employé (s) : \_\_\_\_\_

Estimation de visiteurs quotidiens : \_\_\_\_\_

Surface la plus grande : \_\_\_\_\_

Surface la plus petite : \_\_\_\_\_

Surface totale : \_\_\_\_\_

### PRATIQUES D'ACHAT ACTUELLES

Entretien effectué par?  Interne

Entreprise de nettoyage

Nom de l'entreprise : \_\_\_\_\_

Fréquence de nettoyage :  Quotidienne

Hebdomadaire

Mensuelle

Trimestrielle

Anuellement

Qui achète les produits pour l'établissement? \_\_\_\_\_

Comment faites vous l'achat de vos produits de nettoyage? \_\_\_\_\_

Tel que requis

Par le biais de contrats de fourniture\*

Autre (expliquer) : \_\_\_\_\_

*\*Si vous achetez par le biais de contrats d'approvisionnement, veuillez répondre aux questions suivantes :*

Votre contrat actuel inclut-il des produits ECOLOGO? \_\_\_\_\_

Quand votre contrat expire-t-il? \_\_\_\_\_

Achats basés sur :

Coût d'utilisation

Contenant

Programme 5S :

Oui

Non

Équipement de nettoyage actuel : \_\_\_\_\_

L'équipement est-il en possession ou en location?  Possession

Location

Aged of the equipment: \_\_\_\_\_

# La voie Dustbane

## Nettoyer une usine de fabrication



Le nettoyage d'une usine de fabrication commence avec un simple programme. Demandez-nous à propos d'un programme personnalisé qui répondra à vos besoins individuels. Voici notre recommandation de base.



### Poudre à balayer

La poudre à balayer Dustbane est utilisée pour nettoyer et réduire la poussière lors du balayage et pour faciliter l'enlèvement des souillures sur le bois traité et non traité, le béton et le métal. 100 % biodégradable.

1



### Nettoyant à usages multiples et dégraissant : Emerald

La graisse et la saleté ont tendance à s'accumuler rapidement sur l'équipement et les planchers. Le choix d'un bon dégraissant s'avère donc très important. Avec sa formule sécuritaire et puissante, Emerald pénètre efficacement la graisse, l'huile et les surfaces souillées sans laisser de résidu et tout en ayant un impact environnemental réduit. L'utilisation d'Emerald en tant que nettoyant à usages multiples pour surfaces dures diminuera votre inventaire de produits chimiques tout en fournissant les résultats de nettoyage désirés.

- Taux de dilution à l'eau froide : 1:80 (nettoyant)
- Taux de dilution à l'eau froide : 1:40 (dégraissant)
- Formats disponibles : 750 ml (prêt à l'emploi), 4 l et 20 l.

2



### Savon à mains : Ultra Orange

Les travailleurs se salissent les mains avec toutes sortes d'huiles, de graisses et de saletés. Ultra Orange est un nettoyant à mains de niveau industriel qui peut accomplir n'importe quelle tâche, offrant un nettoyage profond tout en étant doux pour les mains.

- Prêt à l'emploi.
- Format disponible : 4,5 l.

3



### Bouche-pores : Foundation

Foundation prévient la formation de la poussière, améliore la résistance aux taches et à l'abrasion et augmente la solidité du plancher afin d'éviter les dommages engendrés par le trafic lourd. Foundation atteint un niveau exceptionnel de durabilité et de permanence pour une protection complète. Sans A.P.E. et sans odeur. Certifié ECOLOGO.

- Deux à trois couches suggérées.
- Formats disponibles : 4 l et 20 l.

4



### Récupération des débris

Le balayage des débris qui se sont accumulés sur le plancher d'une usine est une longue tâche qui ne fait que remettre la poussière dans l'air. Pour accomplir le travail de manière rapide et efficace, ce processus exige un aspirateur puissant à grande capacité pour débris secs et humides tel que le PC-3, PC-3 sur tonneau ou Targa XL 18 Tip & Pour.

# La voie Dustbane

## Nettoyer une salle d'assemblage



Le nettoyage d'une salle d'assemblage commence avec un simple programme. Demandez-nous à propos d'un programme personnalisé qui répondra à vos besoins individuels. Voici notre recommandation de base.



1



### Nettoyant à usages multiples : Excelsior

Gardez vos surfaces propres, sans impuretés et prêtes pour l'assemblage d'articles. L'utilisation d'Excelsior en tant que nettoyant à usages multiples pour surfaces dures diminuera votre inventaire de produits chimiques tout en fournissant les résultats de nettoyage désirés. Certifié ECOLOGO®.

- Taux de dilution à l'eau froide : 1:64.
- Formats disponibles : 4 l et 20 l.

2



### Nettoyant désinfectant : Quat Plus

Maintenez un environnement de travail sécuritaire en utilisant Quat Plus. Ce produit élimine les germes ainsi qu'une vaste multitude de bactéries, virus et mycètes sans toutefois laisser d'odeur forte de produits chimiques. Certifié ECOLOGO®.

- Taux de dilution à l'eau froide : 1:80.
- Format disponible : 4 l.

3



### Nettoyant à verre et chrome : Azure

Gardez vos fenêtres, miroirs, chrome et acier inoxydable propres et sans stries. Sans A.P.E., COV ou ammoniac. Certifié ECOLOGO®.

- Taux de dilution à l'eau froide : 1:16.
- Formats disponibles : 750 ml (prêt à l'emploi) et 4 l.

4



### Finis à plancher : Runway

La fonction principale d'un fini à plancher est de fournir une surface durable, propre, sécuritaire et attrayante à moindre coût. Avec sa haute teneur en solides, Runway offre une grande protection et brillance en moins de couches.

- Résistant aux marques de talon, aux éraflures, au poudrage et aux dégâts causés par l'eau.
- Formats disponibles : 4 l et 20 l.

5



### Fast Track Back Vac

Ce léger aspirateur dorsal de 1,7 gal peut accomplir la tâche rapidement, efficacement et confortablement. Il est parfait pour nettoyer les endroits qui sont difficiles à rejoindre tels que autour et en-arrière de l'équipement.

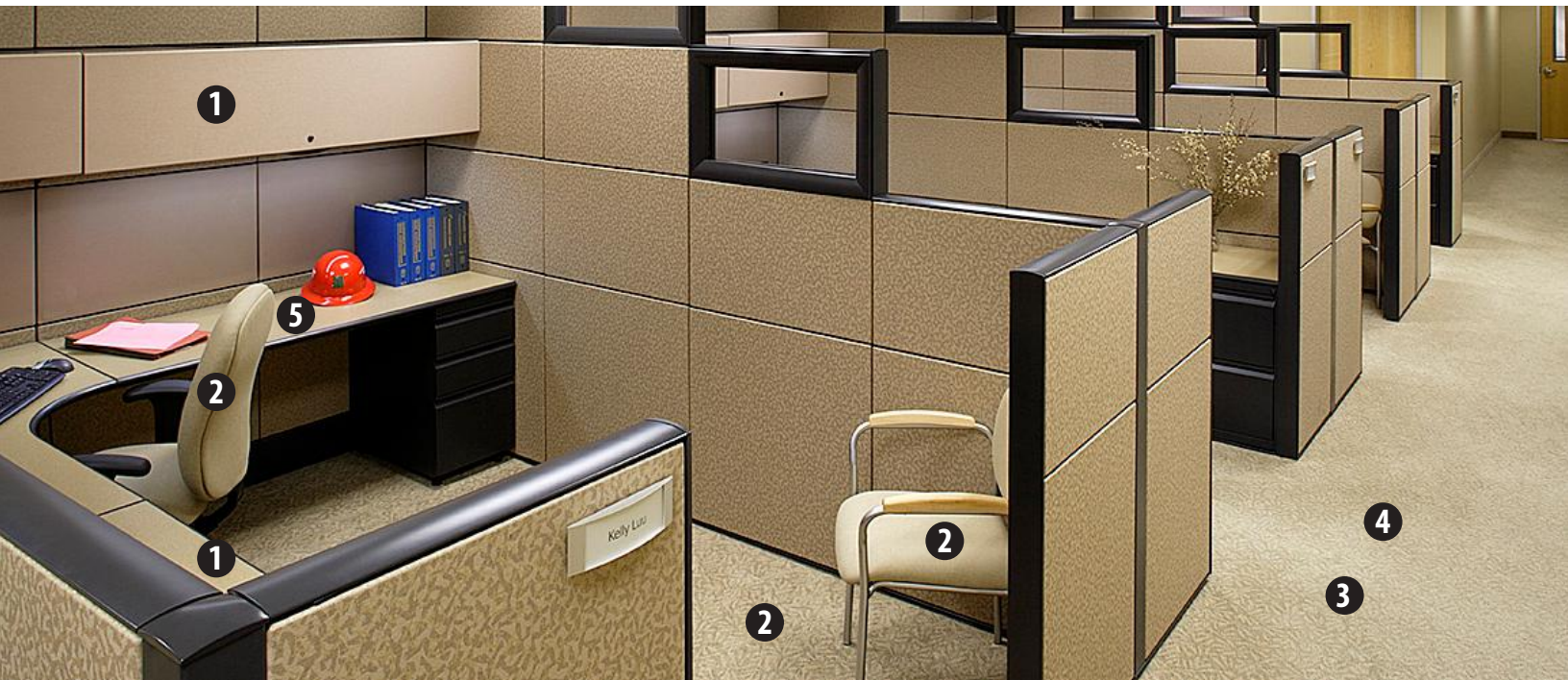
- Débit d'air extrêmement élevé accélère votre nettoyage.
- Le coussinet de dos s'ajuste à la courbe de tous opérateurs pour procurer un soutien lombaire.
- Inclus la trousse d'accessoires standard.

# La voie Dustbane

## Nettoyer un bureau à cloisons



Le nettoyage d'un bureau à cloisons commence avec un simple programme. Demandez-nous à propos d'un programme personnalisé qui répondra à vos besoins individuels. Voici notre recommandation de base.



1



### Nettoyant à usages multiples : Excelsior

Si vous travaillez dans un bureau, vous savez comment rapidement se propage un rhume ou un virus. L'utilisation d'Excelsior en tant que nettoyant à usages multiples pour surfaces dures diminuera votre inventaire de produits chimiques tout en fournissant les résultats de nettoyage désirés. Certifié ECOLOGO®.

- Taux de dilution à l'eau froide : 1:64.
- Formats disponibles : 4 l et 20 l.

2



### Détachant : Eco-Expert

Les éclaboussures, le café, les miettes, la saleté et autres débris se trouvent sur vos fauteuils de bureau. Vous n'avez pas besoin d'un produit chimique fort pour enlever les taches de la chaise ; une petite quantité d'Eco-Expert suffira. Certifié ECOLOGO®.

- Taux de dilution à l'eau froide : 1:125.
- Formats disponibles : 4 l et 20 l.

4



### Nettoyage de tapis : Extracteur à tapis 1200 XT

Effectuez un nettoyage profond des taches et des odeurs dans le tapis avec l'extracteur à tapis 1200 XT. Le maintien d'un tapis propre prolongera sa durée de vie tout en améliorant la qualité d'air du corridor et en promouvant un environnement plus sain.

3



### Entretien des tapis : Tracker

Maintenez la propreté des tapis dans votre bureau pour des années à venir avec l'aspirateur Tracker.

- Aspirateur vertical 1 gal.
- Sac aspirateur HEPA Media pour une filtration avancée et une évacuation facile de la saleté.
- Outils à bord : tuyau télescopique avec moteur intégré, outil de crevasses et brosse à poussière de poils naturels.
- Composants à haute usure construits de métal.

5



### Contrôle d'odeurs : Air Max et Air Flex

Un système de renouvellement d'air contrôlé efficacement les odeurs dégagées dans l'air. Air Max et Air Flex offrent un contrôle d'odeurs à la fois puissant et constant pour une durée de 30 jours et surpassent l'efficacité des gels, mèches et aérosols.

- Parfums disponibles : mangue, coton frais, concombre et melon.

La voie  
**DUSTBANE**



# Entrepôt

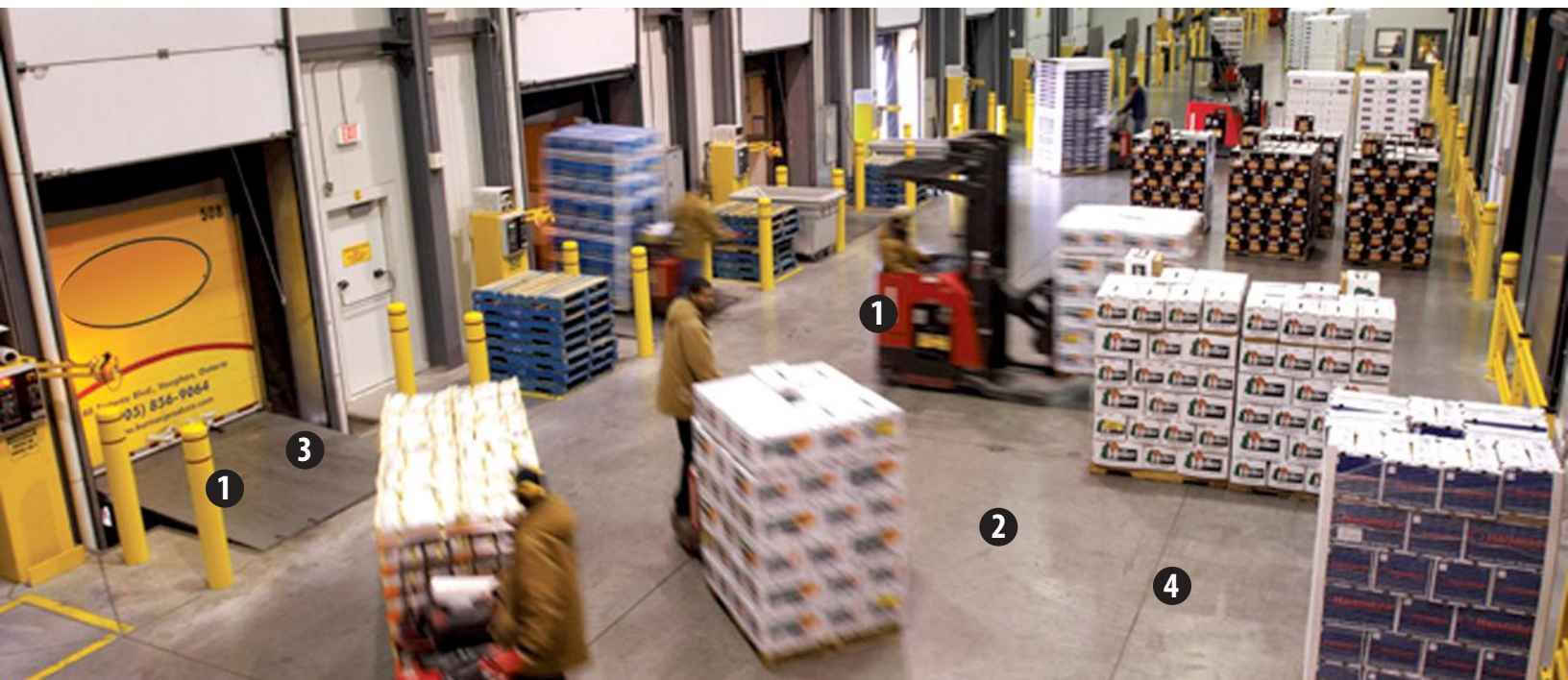
Guide d'entretien

# La voie Dustbane

## Nettoyer un quai de déchargement



Le nettoyage d'un quai de déchargement commence avec un simple programme. Demandez-nous à propos d'un programme personnalisé qui répondra à vos besoins individuels. Voici notre recommandation de base.



1



### Nettoyant et dégraissant : Complex Orange

Les quais de déchargement sont un endroit occupé où la saleté et la graisse peuvent s'accumuler rapidement sur les planchers et l'équipement. Ceci cause des surfaces glissantes qui pourraient engendrer un accident en milieu de travail. Complex Orange est un dégraissant sans solvant qui sémulsifie rapidement et élimine les saletés et souillures les plus tenaces.

- Taux de dilution à l'eau froide : 1:30.
- Formats disponibles : 4 l, 20 l et 210 l.

2



### Bouche-pores : Foundation

Foundation prévient la formation de la poussière, améliore la résistance aux taches et à l'abrasion et augmente la solidité du plancher afin d'éviter les dommages engendrés par le trafic lourd. Foundation atteint un niveau exceptionnel de durabilité et de permanence pour une protection complète. Sans A.P.E. et sans odeur. Certifié ECOLOGO®.

- Deux à trois couches sont conseillées.
- Formats disponibles : 4 l et 20 l.

3



### Nettoyant de fondants à glace : Film Away

Les fondants de glace sont souvent utilisés autour des quais de déchargement et ont tendance à être traînés dans la zone de réceptions. Les résidus peuvent endommager le plancher en béton s'il ne sont pas nettoyés. L'utilisation de Film Away peut éliminer les résidus de manière efficace tout en neutralisant le plancher. Certifié ECOLOGO®.

4



### Ramassage des débris

Le nettoyage des débris qui se sont accumulés sur le plancher d'un quai de déchargement est une longue tâche qui ne fait que remettre la poussière dans l'air. Pour accomplir le travail de manière rapide et efficace, ce processus exige un aspirateur puissant à grande capacité pour débris secs et humides tel que le PC-3, PC-3 sur tonneau ou Targa XL 18 Tip & Pour.

# La voie Dustbane

## Nettoyer un coin repas



Le nettoyage d'un coin repas commence avec un simple programme. Demandez-nous à propos d'un programme personnalisé qui répondra à vos besoins individuels. Voici notre recommandation de base.



1



### Nettoyant désinfectant : Quat Plus

Quat Plus élimine les germes sur les surfaces et les objets ainsi qu'une vaste multitude de bactéries, virus et mycètes sans toutefois laisser d'odeur forte de produits chimiques. Certifié ECOLOGO®.

- Taux de dilution à l'eau froide : 1:80.
- Format disponible : 4 l.

4



### Savon à mains : Tradition Plus

Le lavage de mains est essentiel afin de prévenir la transmission de la maladie. Utiliser dans les distributeurs moussants de Dustbane pour réduire la quantité de savon distribué par plus de 50 %.

- Format disponible : 4 l.

2



### Nettoyant et dégraissant : Emerald

Avec sa formule sécuritaire et puissante, Emerald pénètre efficacement la graisse, huile et les surfaces souillées sans laisser de résidu et tout en ayant un impact environnemental réduit. Certifié ECOLOGO®.

- Taux de dilution à l'eau froide : 1:128.
- Formats disponibles : 750 ml (prêt à l'emploi), 4 l et 20 l.

5



### Savon à vaisselle : Vayselle

Vayselle déloge les dégâts graisseux et permet d'obtenir la vaisselle qui brille de propreté. Sa formule biodégradable au pH équilibré est douce pour les mains. Certifié ECOLOGO®.

- Formats disponibles : 1 l, 4 l et 20 l (prêt à l'emploi).

3



### Nettoyant à verre et chrome : Azure

Gardez vos miroirs et surfaces en verre, chrome et acier inoxydable propres et sans stries. Sans A.P.E., COV ou ammoniac. Certifié ECOLOGO®.

- Taux de dilution à l'eau froide : 1:16.
- Formats disponibles : 750 ml (prêt à l'emploi) et 4 l.

6



### Polisseuse double vitesse Integra TX

Les glissements et les chutes sur les planchers humides ou graisseux peuvent être coûteux et débilatants. Ce sont les accidents les plus communs dans les environnements de cuisine et de restauration. Une polisseuse telle que l'Integra TX double vitesse, fournira des planchers propres et pétillants en un rien de temps.

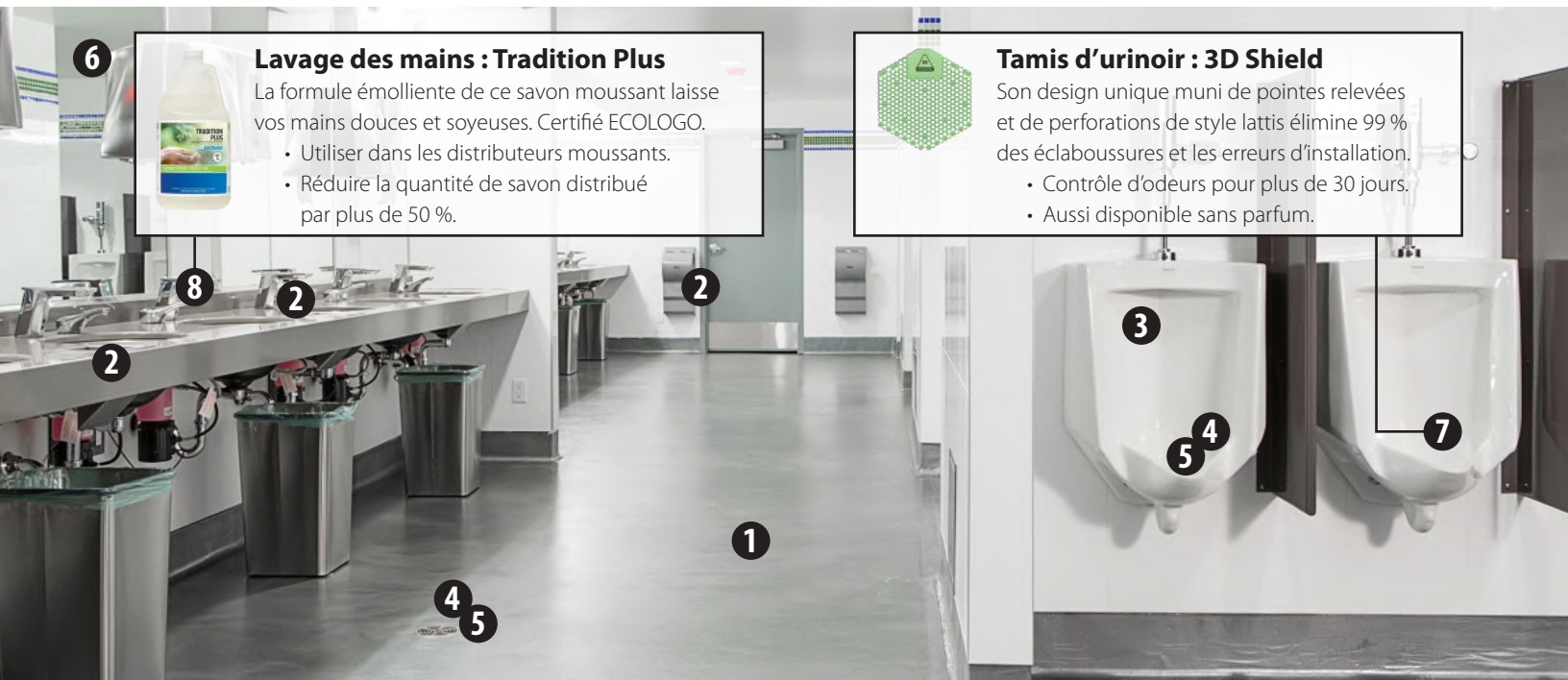


# La voie Dustbane

## Nettoyer les salles de toilettes



Le nettoyage des salles de toilettes commence avec un simple programme. Demandez-nous à propos d'un programme personnalisé qui répondra à vos besoins individuels. Voici notre recommandation de base.



6

### Lavage des mains : Tradition Plus

La formule émoullissante de ce savon moussant laisse vos mains douces et soyeuses. Certifié ECOLOGO.

- Utiliser dans les distributeurs moussants.
- Réduire la quantité de savon distribué par plus de 50 %.



### Tamis d'urinoir : 3D Shield

Son design unique muni de pointes relevées et de perforations de style lattis élimine 99 % des éclaboussures et les erreurs d'installation.

- Contrôle d'odeurs pour plus de 30 jours.
- Aussi disponible sans parfum.

1

### Nettoyant de tuile et coulis : Blu-Lite Plus

Les environnements humides sont un site de reproduction pour les moisissures. Puisque le coulis est poreux, il absorbe l'eau et les contaminants au-dessous de la surface, ce qui peut mener à une décoloration et une apparence malpropre.

- Taux de dilution à l'eau froide : 1:40.
- Formats disponibles : 1 l et 4 l.



4

### Nettoyant pour drains : Bio-Bac II

Les mauvaises odeurs dans les toilettes et les cabines de douche ne sont pas plaisantes pour les clients. Les drains sont un endroit où les germes peuvent se cacher. La formule à base d'enzymes de Bio-Bac II détruira les bactéries qui causent les odeurs. Certifié ECOLOGO®.

- Utiliser la formule concentrée.
- Format disponible : 4 l.



2

### Nettoyant désinfectant : Blu-Lite Plus

Les germes se propagent facilement dans les endroits publics. Plus de clients signifie plus de germes et lorsque ces clients utilisent les salles de toilettes, elles doivent être propres. L'utilisation d'un nettoyant désinfectant garantira que vos surfaces soient sans germes.

- Taux de dilution à l'eau froide : 1:40.
- Formats disponibles : 1 l et 4 l.



5

### Déboucheur : Nitro

La plupart des blocages de drains sont un résultat de la saleté, des squames et surtout des cheveux qui s'adhèrent à l'écume de savon sur les parois des tuyaux. Au fil du temps, ce mélange s'accumule et réduit le débit d'eau, ce qui peut entraîner des inondations. Nitro élimine les blocages les plus difficiles rapidement et en toute sécurité.

- Utiliser la formule concentrée.
- Format disponible : 1 l.



3

### Nettoyant pour cuvettes et urinoirs : Quick Fix

Les mauvaises odeurs dans les toilettes sont souvent causées par les taches d'urine, les toilettes et les urinoirs. Quick Fix élimine les taches d'eau dure, la rouille et les Gisements minéraux pour un nettoyage profond.

- Utiliser la formule concentrée.
- Format disponible : 1 l.



6

### Nettoyant pour verre : Azure

Tout établissement doit maintenir la propreté afin d'attirer et garder leur clientèle. Puisque les humains ont tendance à se regarder dans le miroir, cette surface doit être nettoyée afin d'entretenir une apparence propre. Certifié ECOLOGO®.

- Taux de dilution à l'eau froide : 1:16.
- Formats disponibles : 750 ml (prêt à l'emploi) et 4 l.



# La voie Dustbane

## Nettoyer une placard à concierge



Le nettoyage d'un placard à concierge commence avec un simple programme. Demandez-nous à propos d'un programme personnalisé qui répondra à vos besoins individuels. Voici notre recommandation de base.



1



### Système de dilution : EnviroFlex

Le système EnviroFlex est facile à utiliser et s'installe en quelques minutes seulement. Il distribue avec précision la quantité de produits chimiques nécessaire peu importe la pression d'eau. Le système peut être configuré avec 2 (1 gal./min) + 2 (3,5 gal./min) ou 3 (1 gal./min) + 1 (3,5 gal./min), pour permettre une flexibilité dans l'usage des produits ainsi que l'application. Un système personnalisé pour répondre à vos besoins.

3



### Système de dilution : ModularFlex

Un bon nettoyage débute avec une dilution appropriée. Jusqu'à 4 produits peuvent être logés dans cette unité – chacun d'eux étant entreposés derrière des boîtiers verrouillés afin de protéger l'utilisateur ainsi que votre marque. Ce système permet une manipulation sécuritaire des produits en prévenant toutes fuites et contact direct avec le produit chimique.

2



### Remplir et verser facilement : Buddy Jug

Cruche de 20 l de qualité commerciale, qui est conviviale pour une facilité de remplissage et de versement des produits dilués dans des bouteilles de vaporisation. Elle est translucide pour permettre de voir rapidement le niveau de liquide qui se trouve à l'intérieur. Idéal pour ranger les liquides sur une étagère.





## Vision

Être une entreprise en pleine croissance axée sur l'amélioration constante de l'expérience de nos clients par l'entremise de notre personnel, nos produits et processus, tout en produisant un impact positif sur la société et l'environnement.



### Proximité client

Rencontrer les attentes de nos clients.



### Exécuter

Livrer des résultats.



### Croissance

Être une entreprise en pleine croissance où les employés se développent professionnellement.



### Respectueux & inclusif

Démontrer du respect envers toutes les parties prenantes. Communiquer avec efficacité et écouter pour apprendre des autres.



### Impact

Avoir une incidence positive sur la société et la planète.

Réserver votre  
étude de site  
dès aujourd'hui!



### Les Produits Dustbane Ltée

25 pl. Pickering, Ottawa, ON K1G 5P4  
[www.dustbane.ca](http://www.dustbane.ca)